



Spletni portal: <http://www.slovenia-heritage.net>

REGIJSKA MREŽA TEMATSKIH POTI

HERITAGE TRAILS NET



www.slovenia-heritage.net

<http://activeslovenia.mobi>

POHODNE POTI

KOLESARKE POTI

JAHALNE POTI

VODNE POTI

Regijska mreža tematskih poti - »Heritage Trails Net« je nov turistični produkt, ki sledi novim smernicam v turizmu. Mednje sodi »zeleni turizem«, ki združuje obstoječo ponudbo z naravno in kulturno dediščino ter aktivnim preživljanjem prostega časa.

Inovativnost projekta je informacijska podpora produkta z interaktivnim spletnim in mobilnim portalom, ki ga delno financira Evropski sklad za regionalni razvoj.

Izbor poti glede na lokacijo na interaktivnem zemljevidu

Izbor kolesarskih poti glede na opis

Regijska mreža tematskih poti

POHODNIŠTVO KOLESARIJENJE JAHANJE VESLANJE

AKTUALNO PONUDBA TURISTIČNI PAKETI

HTN - Študijska tura - Kočevje

Kako uporabljati

Aktivne potničnice in turistično ponudbo lahko izberete s klikom na pohodništvo, kolesarjenje, jahanje ali veslanje oziroma na interaktivnem zemljevidu poskušate obkrožiti, ki vas zanimajo, naredite povezovalno in s klikom na pot ali ponudnika pridobite dodatne informacije. več >>

Mobilni portal

Z mobilnim telefonom lahko dostopate do tematskih poti, ponudnikov in vse lahko pregledate tudi na zemljevidu. več >>

Sodelujoči partnerji

Črnomelj
Dolenjske Toplice
Kočevje
Kostel
Loški Potok

Regijska shema tematskih poti

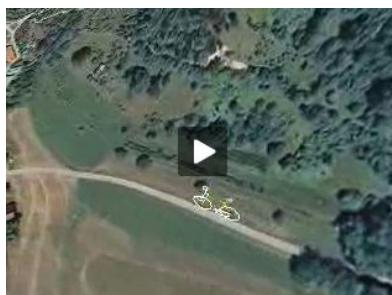
SHEMATSKI ZEMLJEVID

Še prej nego priroda, se ti prikupi narod, ki prebiva tod. Ti ljudje se odkljejejo po svojem prostodušnem vedenju, odkritosrčni, so prijazni, zgovorni in postržni. Prava njihova posebnost pa je izredno pravilna govornica in neusarjiv ljubezvin humor. Tako je v knjigi o

Možnost prenosa poteka poti na GPS naprave za samostojno navigacijo po poti



Animacija poteka poti na 3D modelu terena



Lestvica težavnosti poti

uravnana pot do 30km brez večjih vzponov

uravnana pot v dolžini 30-50 km s krajšimi ali enim daljšim vzponom

pot v dolžini 50-70 km, z enim ali dvema daljšima vponoma

pot v dolžini nad 70 km oziroma z več daljšimi vzponi

Informacije o poti, ponudba in zanimivost ob poti, prikaz poti in ponudbe na interaktivnem zemljevidu

REGIJSKA MREŽA TEMATSKIH POTI

POHODNIŠTVO | KOLESARJENJE | JAHANJE | VESLANJE

Domov / Kolesarjenje / K3 - PO POTI Z DOLENJSKE V BELO KRAJINO

K3 - PO POTI Z DOLENJSKE V BELO KRAJINO

Dolenjske Toplice - Visoki Rog - Mirna Gora - Črnomelj

Dolžina poti: 49.3 km.

Zelo zahtevna pot, ki se dvigne iz Dolenjskih Toplic mimo Baze 20 do Mirne gore, od koder je čudovit razgled na celotno Belo krajino in naprej do Kvarnerja.

Najbolj primeren čas: poletje

Pot je vključena v paket HTN 09, 11, 15

SHEMATSKI ZEMLJEVID

Animacija | Zemljevid | DOF

Iz Dolenjskih Toplic odpeljemo po asfaltni cesti v smeri proti Podturnu. V križišču, kjer se cesta priključi na regionalno cesto Soteska - Črmošnjice, zavijemo desno in obvozimo **izvir Radešičice**. Na koncu vasi Podturn zavijemo levo na odcep za Bazo 20. 100 metrov dlje se lahko podamo na **gozdno učno pot Rožek** ali pa nadaljujemo vzpon na Bazo 20. Po slabem kilometru pripeljemo mimo cestnega jaška, ki ščiti brezno Pihalnik. Pot nadaljujemo po klanecu navzgor do parkirišča pred Lukovim domom. Tu si lahko ogledamo krajši film o Bazi 20 in se z vodičem podamo na ogled ohranjenih barak in opreme.

Pot nadaljujemo po makadamski cesti v smeri Kočevja. Ob poti se lahko pomudimo ob grobišču povojnih pobojev **Rogarski klaneci**. Pot nadaljujemo do **žage Rog**, kjer zavijemo

Fotografije

Višinski profil poti

Pripete datoteke

Datoteka, ki jo lahko naložite na navigacijske naprave GPS in vas vodi po poti [.58 kb]

Obiščite nas

MOBILNI PORTAL

You Tube Broadcast Yourself™

facebook

Opis poti, višinski profil, fotografije zanimivosti...

V skupni operaciji sodeluje kar 19 občin Jugovzhodne Slovenije: Občina Trebnje (nosilka projekta), Mestna občina Novo mesto, Črnomelj, Dolenjske Toplice, Kočevje, Kostel, Loški Potok, Metlika, Mirna Peč, Mokronog–Trebelno, Ribnica, Semič, Sodražica, Straža, Šentjernej, Šentrupert, Škocjan, Šmarješke Toplice in Žužemberk.

Operacijo delno financira Evropska unija. Izvaja se v okviru Operativnega programa krepitev regionalnih razvojnih potencialov za obdobje 2007-2013, razvojne prioritete »Razvoj regij«, prednostne usmeritve »Regionalni razvojni programi«. Evropska unija financira izvedbo operacije v višini največ 85% upravičenih stroškov operacije.

Izvajalec operacije: **IGEA d.o.o.**, z izvajalci: KOMPAS NOVO MESTO d.o.o., RIC BELA KRAJINA, RC KOČEVJE, STUDIO 5 Marko Kapus s.p., CREATIV PLUS d.o.o., OIKOS d.o.o. in RC NOVO MESTO d.o.o.